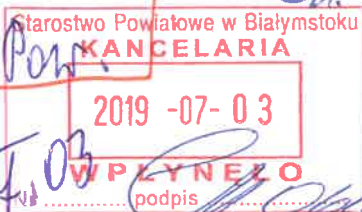


Państwowe  
Gospodarstwo Wodne  
Wody Polskie

*DM 24952.2019*

Państwowe Gospodarstwo  
Wodne  
Wody Polskie  
Nadzór Wodny w Łomży  
ul. Al. J. Piłsudskiego 70



## SPRAWOZDANIE Z DZIAŁAŃ PODEJMOWANYCH NA TERENIE NADZORU WODNEGO W ŁOMŻY.

NA OBSZARACH POWIATÓW, ŁOMŻYŃSKIEGO, ZAMBROWSKIEGO,  
BIAŁOSTOCKIEGO, KOLNEŃSKIEGO.

NA ROK 2018.

21 czerwiec 2019 rok.

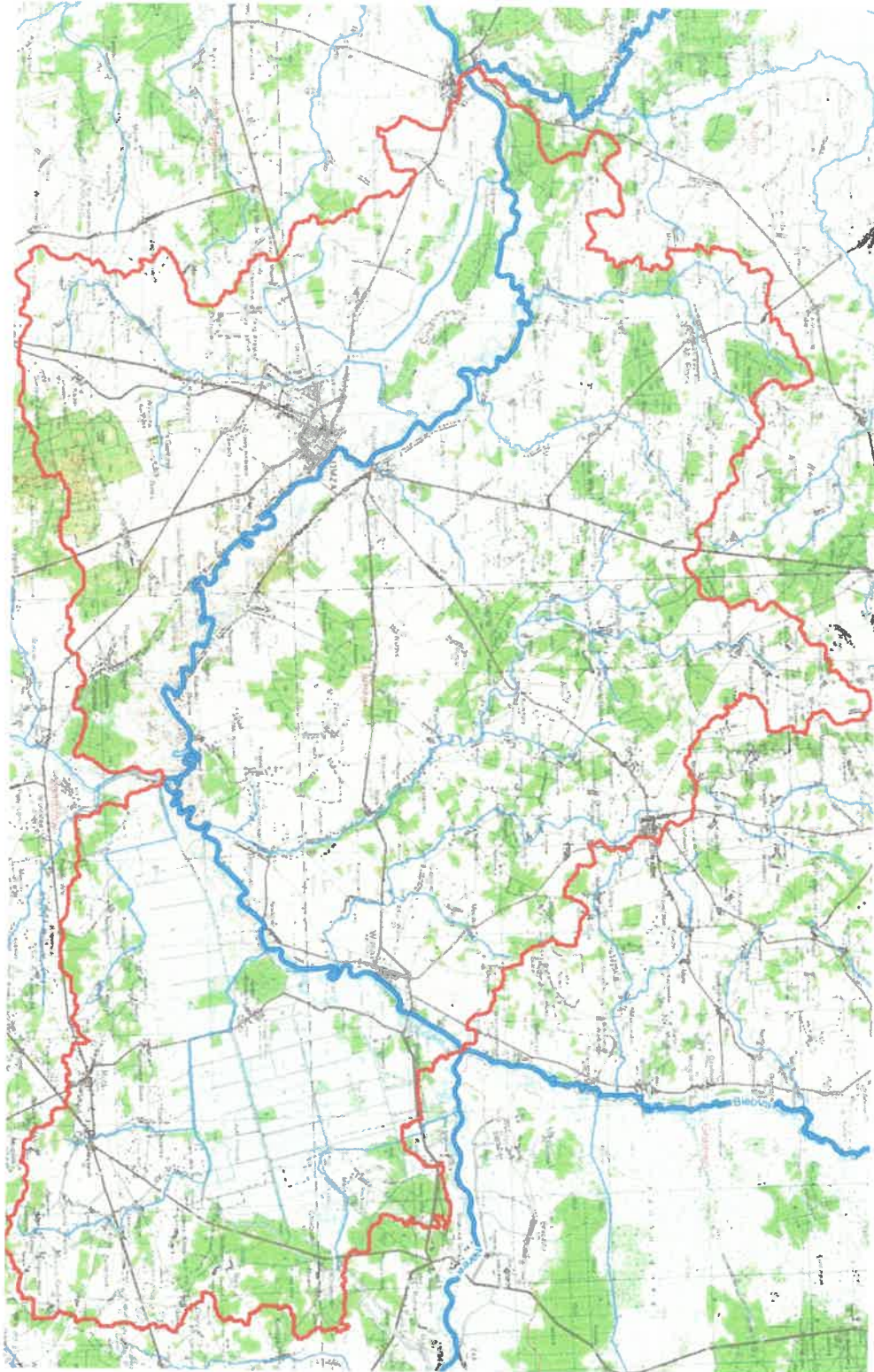
### 1. Obszar działania Nadzoru Wodnego w Łomży wraz z mapą i krótką charakterystyką.

Nadzór Wodny w Łomży obejmują swoim zasięgiem części powiatu łomżyńskiego zambrowskiego, białostockiego, kolneńskiego.

Obszar zlewni cieków naturalnych z ujściem do Narwi na odcinku od ujścia Biebrzy do ujścia Pisy tj. zlewnie rzeki: Narew od Biebrzy do Pisy, zlewnie cieków: Struga Lepacka, Łomżyczka, Cetna, Penza, Dopływ z Rządkowa, Łojewek od źródeł do dopływu w Olszynach, Łojewek od dopływu w Olszynach do ujścia, Dopływ spod Kossaków, Jedwabianka, Dopływ spod Rutek, Dopływ ze Śliwowa Łopienitego, Dopływ z Bagna Wizna pn.. Całkowita powierzchnia obszaru objęta zasięgiem NW Łomża wynosi 911,1622.km<sup>2</sup>.

Na terenie administrowanym przez NW Łomża jest: 72km rzek żeglugowych, 10,6km wałów przeciwpowodziowych, 2szt, obiektów hydrotechnicznych- pompowni, 65,33km kanałów, 223,99 km cieków naturalnych w tym cieków regulowanych km 190,5 km z budowlami.

Nadzór w Łomży. Mapa obszar działania.





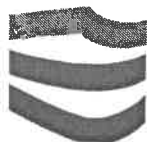
## 2. Zestawienie gmin znajdujących się na terenie działania Nadzoru Wodnego

Zarząd Zlewni	Nadzór Wodny	Powiat	Gmina	
Zarząd Zlewni w Ostrołęce	Łomży	Łomżyński	Nowogród	
			Łomża	
			Piątnica	
			Jedwabne	
			Wizna	
		Śniadowo	Zambrowski	Rutki
		Zambrów		
		Zawady		
		Białostocki	Mały Płock	
		Kolneński		

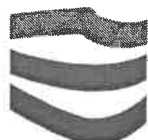
## 3. Zakres Prac wykonywanych na terenie NW Łomża w układzie.

### a) na jednolitych częściach wód (JCW) obiektach hydrotechnicznych i kanałach.

Nazwa JCW/Kanał / Obiekt hydrotechniczny na zlewni	NW Łomża		
	Zakres robót	Rzeczowy	Finas. [zł]
Struga Lepacka w km 0+000-10+000	Wykaszenie porostów ze skarp i poboczy [m <sup>2</sup> ]	39220,00	
	Wydobycie kożucha roślin pływających[m <sup>2</sup> ]	5274,00	
	Wykaszenie porostów z dna cieku [m <sup>2</sup> ]	3507	
	Usunięcie przetamowań [kpl.]	1	
		<b>RAZEM:</b>	<b>17506,59</b>
Łomżyczka w km 0+360+ 7+840	Wykaszenie porostów ze skarp i poboczy [m <sup>2</sup> ]	40112,50	
	Wydobycie kożucha roślin pływających[m <sup>2</sup> ]	16815,00	
	Wykaszenie porostów z dna cieku [m <sup>2</sup> ]	2140,50	
	Usunięcie przetamowań [kpl.]	1	
		<b>RAZEM:</b>	<b>27747,75</b>
Łojewek od dopływu w Olszynach do ujścia w km od 17+081-26+827	Wykaszenie porostów ze skarp i poboczy [m <sup>2</sup> ]	43857	
	Wykaszenie porostów z dna cieku [m <sup>2</sup> ]	17901	
	Usunięcie krzaków i odrostów ze skarp [m <sup>2</sup> ]	50	
	Usunięcie zatorów i przetamowań [kpl.]	1	
		<b>RAZEM:</b>	<b>18639,76</b>



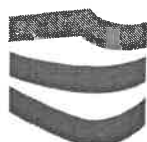
Łojewek od dopływu w Olszynach do ujścia (Jura) w km od 0+000-5+047	Wykaszenie porostów ze skarp i poboczy [m <sup>2</sup> ]	20188	
	Wykaszenie porostów z dna cieku [m <sup>2</sup> ]	3548,60	
	Usunięcie krzaków i odrostów ze skarp [m <sup>2</sup> ]	50	
	Usunięcie zatorów i przetamowań [kpl.]	1	
	<b>RAZEM:</b>	<b>6928,09</b>	
Jedwabianka w km od 15+746 -24+000	Wykaszenie porostów ze skarp i poboczy [m <sup>2</sup> ]	30464	
	Wykaszenie porostów z dna cieku [m <sup>2</sup> ]	7396,40	
	Usunięcie krzaków i odrostów ze skarp [m <sup>2</sup> ]	50	
	Usunięcie zatorów i przetamowań [kpl.]	1	
	<b>RAZEM:</b>	<b>11208,35</b>	
Dopływ ze Śliwowa Łopienitego (Mężynianka) w 0+000-10+000	Wykaszenie porostów ze skarp i poboczy [m <sup>2</sup> ]	50000,00	
	Wykaszenie porostów z dna cieku [m <sup>2</sup> ]	19800	
	Usunięcie zatorów i przetamowań [kpl.]	12 r-g x 15	
	<b>RAZEM:</b>	<b>20238,42</b>	
Dopływ ze Śliwowa Łopienitego (Śliwówka) w km 0+000 4+620	Wykaszenie porostów ze skarp i poboczy [m <sup>2</sup> ]	23100,00	
	Ręczne wykaszanie porostów z dna cieku [m <sup>2</sup> ]	8778,00	
	Usunięcie zatorów i przetamowań [kpl.]	12 r-g x 15	
	<b>RAZEM:</b>	<b>9455,63</b>	
Odprowadzalnik C km 0+000-6+720, na Zlewni Dopływu spod Rutek	Wykaszenie porostów ze skarp i poboczy [m <sup>2</sup> ]	33600,00	
	Wykaszenie porostów z dna cieku [m <sup>2</sup> ]	8064,00	
	Usunięcie zatorów i przetamowań [kpl.]	12 r-g	
	<b>RAZEM:</b>	<b>12206,52</b>	
Odprowadzalnik A w km 0+000-7+315 / Zlewni Dopływu spod Rutek	Wykaszenie porostów ze skarp i poboczy [m <sup>2</sup> ]	32186,00	
	Wykaszenie porostów z dna cieku [m <sup>2</sup> ]	8778	
	Usunięcie zatorów i przetamowań [kpl.]	16 r-g	
	<b>RAZEM:</b>	<b>12099,85</b>	
Wał pp. Kupiski Jednaczewo w km 0+000-8-720/ Narew od Biebrzy do Pisy	Ręczne wykaszanie porostów ze skarp, podstawy i korony wału przeciwpowodziowego [m <sup>2</sup> ]	122080,00	
	<b>RAZEM</b>	<b>33034,85</b>	
Wał pp. Mątwa Kupiski w km 0+130-1+880/ Narew od Biebrzy do Pisy	Ręczne wykaszanie porostów ze skarp, podstawy i korony wału przeciwpowodziowego [m <sup>2</sup> ] oraz rowu zawala	28561	
	<b>RAZEM:</b>	<b>7806,69</b>	



Ob. Pompownia 2 Narew od Biebrzy do Pisy	Utrzymanie i eksploatacja stacji pomp nr 2 na obiekcie Kupiski Jednaczewo (szt.) (67% kosztów)	1	
		<b>RAZEM:</b>	<b>40723,34</b>
Ob. Pompownia 3 Narew od Biebrzy do Pisy	Utrzymanie i eksploatacja stacji pomp nr 3 na obiekcie Kupiski Jednaczewo (szt.) (67% kosztów)	1	
		<b>RAZEM:</b>	<b>36116,66</b>
		<b>OGÓLEM</b>	<b>253712,50</b>

b) na terenie administracyjnym gmin, miast.

L.p.	Gmina/Miasto	Nazwa zrealizowanego zadania	Opis zadania	Wartość prac
1	Nowogród, Łomża	Konserwacja cieklu naturalnego Struga Lepacka w km 0+000-10+000	Wykoszenie skarp i dna cieklu, usunięciu zakrzaczeń i przetamowań.	17506,59
2	m. Łomża	Konserwacja cieklu naturalnego Łomżyczka w km 0+360-7+840	Wykoszenie skarp i dna cieklu, wydobycie roślin korzeniących się, usunięciu zakrzaczeń i przetamowań.	27747,75
3	Piątnica	Konserwacja cieklu naturalnego Łojewek w km od 17+081 do-26+827	Wykoszenie skarp i dna cieklu, usunięciu zakrzaczeń i przetamowań.	18639,76
4	Piątnica	Konserwacja cieklu naturalnego Jura w km od 0+000 do-5+047	Wykoszenie skarp i dna cieklu, usunięciu zakrzaczeń i przetamowań.	6928,09
5	Jedwabne	Konserwacja cieklu naturalnego Jedwabianka w km od 15+746 do-24+000	Wykoszenie skarp i dna cieklu, usunięciu zakrzaczeń i przetamowań.	11208,35
6	Rutki, Zawady	Konserwacja cieklu naturalnego Meżynianka w km 0+000--10+000	Wykoszenie skarp i dna cieklu, usunięciu zakrzaczeń i przetamowań.	20238,42
7	Rutki	Konserwacja cieklu naturalnego Śliwówka w km 0+000—4+620	Wykoszenie skarp i dna cieklu, usunięciu zakrzaczeń i przetamowań.	9455,63
8	Rutki, Zawady	Kanał – Odprowadzalnik C w km 0+000—6+720 ob. Bagno Wizna	Wykoszenie skarp i dna kanału, i przetamowań.	12206,52
9	Rutki, Wizna	Kanał – Odprowadzalnik A w km 0+000—7+315 ob. Bagno Wizna	Wykoszenie skarp i dna kanału, i przetamowań.	12099,85



10	m. Łomża, g. Łomża	Wał przeciwpowodziowy Kupiski Jednaczewo w km 0+000-8-720	Ręczne wykaszanie porostów ze skarp, podstawy i korony wału przeciwpowodziowego.	33034,85
11	m. Łomża	Wał przeciwpowodziowy Matwica Kupiski w km 0+130-1+880 i rów zawala 0+130-1+717	Ręczne wykaszanie porostów ze skarp, podstawy i korony wału przeciwpowodziowego oraz rowu zawala.	7806,69
12	g. Łomża	Utrzymanie i eksploatacja stacji pomp nr 2 na obiekcie Kupiski Jednaczewo	Obsługa i dozór pompowni, energia elektryczna, materiały do napraw, konserwacja urządzeń, ubezpieczenie itp.	40723,34
13	g. Łomża	Utrzymanie i eksploatacja stacji pomp nr 2 na obiekcie Kupiski Jednaczewo	Obsługa i dozór pompowni, energia elektryczna, materiały do napraw, konserwacja urządzeń, ubezpieczenie itp.	36116,66
			<b>RAZEM</b>	<b>253712,50</b>

#### 4. Podsumowanie konserwacji.

Podsumowując zakres prac utrzymaniowych wykonanych w 2018 roku należy stwierdzić, że wykonaliśmy utrzymanie i konserwację wałów przeciwpowodziowych zlokalizowanych przy rzece Narew i ciek Łomżyczka oraz roboty konserwacyjne na ciekach i kanałach. Prace polegały na wykoszeniu dna i skarp cieków, usunięciu wiatrołomów i przetamowań oraz zakrzaczeń. Łączna wartość zleconych dla wykonawców zewnętrznych robót utrzymaniowych wyniosła przeszło 253.tysięcy złotych.

W 2018 roku przy pomocy Zespołu Wsparcia Technicznego utrzymywaliśmy szlak żeglowny na Narwi na odcinku ujścia Biebrzy do ujścia Pisy (72km), poprzez. poprzez wystawienie tyczek żeglugowych; kontrola szlaku w okresie letnim; sondowanie rzeki- pomiar głębokości; zbiór tyczek ze szlaku przed sezonem zimowym, podawanie zjawisk lodowych i codziennych odczytów stanu wody Narwi na wodowskazie Nowogród. Wsuwaliśmy też na ciekach uregulowanych i kanałach przetamowania i tamy budowane przez bobry. Ukształtowanie terenów przylegających do cieków oraz nadmierna populacja bobra europejskiego powodują niebezpieczeństwo lokalnych podtopień użytków rolnych, stąd wynika potrzeba szybkiej reakcji na przetamowania zagrażające urządzeniom wodnym. W 2018 roku na terenie działu Nadzoru zostało usunięte kilkadziesiąt tam bobrowych, Prowadziliśmy eksploatację 10szt budowli piętrzących (zakładanie szandorów i opuszczanie zasuw) i stałą kontrolę poziomu piętrzenia w celu dostosowania go do aktualnych warunków wilgotnościowych przyległych użytków rolnych.

#### 5. Ilość spraw wpływających i prowadzonych przez Nadzór Wodny

Podstawa prawna: Prawo Wodne z 20 lipca 2017r. Dz.U.2018.2268

Kwartał	Zgody wodnoprawne na podstawie art. 397 ust. 3 pkt 3 (w związku z art. 240 ust. 5 pkt 1)	Ilość spraw wpływających do NW (wnioski, skargi, inne)
I	2	88
II	3	238
III	3	166
IV	2	173
<b>ROCZNIE</b>	<b>10</b>	<b>665</b>



## 6. Informacje dotyczące orientacyjnej ilości i rodzaju spraw wpływających do NW Łomża .

W 2018 r. do NW Łomży wpłynęło 675 szt. Spraw korespondencji. w tym :550 to uzgodnienia projektów decyzji o warunkach zabudowy (tzw. milcząca zgoda), 94 i to uzgodnienia projektów decyzji o warunkach zabudowy, 10 zgłoszeń wodnoprawnych, pozostałe pisma to różnego rodzaju powiadomienia, informacje i wnioski od jednostek samorządu terytorialnego oraz mieszkańców i właścicieli nieruchomości położonych na terenie działania Nadzoru Wodnego w Łomża

## 7. Najważniejsze problemy utrzymaniowe / inwestycje jakimi należy zająć się w 2019 roku

W 2019 planujemy przeprowadzić konserwację wałów przeciwpowodziowego przy rzece Narew i ciekę Łomżyczka. Ponadto zaplanowano roboty utrzymaniowe na wszystkich administrowanych przez nas odcinkach ciekach uregulowanych i części kanałów.

Prace będą polegały na wykoszeniu skarpi i dna cieków, usunięciu zakrzaczeń i przetamowań , zabudowy wyrw w skarpię ciekę Łomżyczka. Łączna kwota planowanych do wykonania robót będzie oscylowała w granicach 460 tysięcy złotych.

Coraz częstsze intensywne opady, nawałnice w ostatnich latach spowodowały wystąpienie licznych namulisk, zatorów, na ciekach w związku z tym może również wystąpić potrzeba ich usunięcia, celem zapewnienia drożności rzeki w newralgicznych okresach roku.

W 2019 roku będziemy również na bieżąco usuwać przetamowania i chronić cieki przed szkodliwą działalnością bobra europejskiego.

*Opiniuje pozytywnie*

DYREKTOR

*Ireneusz Majdak*  
Ireneusz Majdak

KIEROWNIK

*Marek Dworakowski*  
Marek Dworakowski

Państwowe Gospodarstwo Wodne  
Wody Polskie  
Zarząd Zlewni w Ostrołęce  
ul. Poznańska 19, 07-409 Ostrołęka  
NIP: 527-282-56-16; REGON 368302575  
tel.: +48 29 760 32 26  
e-mail: zz-ostroleka@wody.gov.pl

*Akceptuje*

DYREKTOR

*Grzegorz Markowski*  
Grzegorz Markowski