

ORYGINAŁ

Wzrostac etc. ze niniejszym dokumentem został opracowany w wyniku prac geodezyjnych i kartograficznych, których rezultaty zawiera raport techniczny wpisany do ewidencji materiałów geodezyjnych w Biurowie Geodezyjnym i Kartograficznym Powiatu Białostockiego.

STRONA  
 - WYDZIAŁ GOSPODARSTWA I KARTOGRAFII  
 P. 2002.2016.992

23. 02. 2016

mgr inż. J. KOSTEK  
 Inżynier w Wydziale  
 Jakość i Kontrola i Inżynieria



Niniejszy projekt podziału został zatwierdzony decyzją z dnia 16.03.2018 r. nr 1016.05.21

Z up. Burmistrza  
 mgr inż. Dariusz Rostkiewicz  
 Burmistrz Powiatu Białostockiego

Nazwa miejscowości: BIAŁOSTOK  
 Arkusz mapy: 200207.5  
 Nazwa jednostki: 0017 Juskowy Grod  
 Numer działki: 143  
 Numer referencyjny: DNB/0012746/4

**MAPA Z PROJEKTEM PODZIAŁU**  
 skala mapy 1:1000

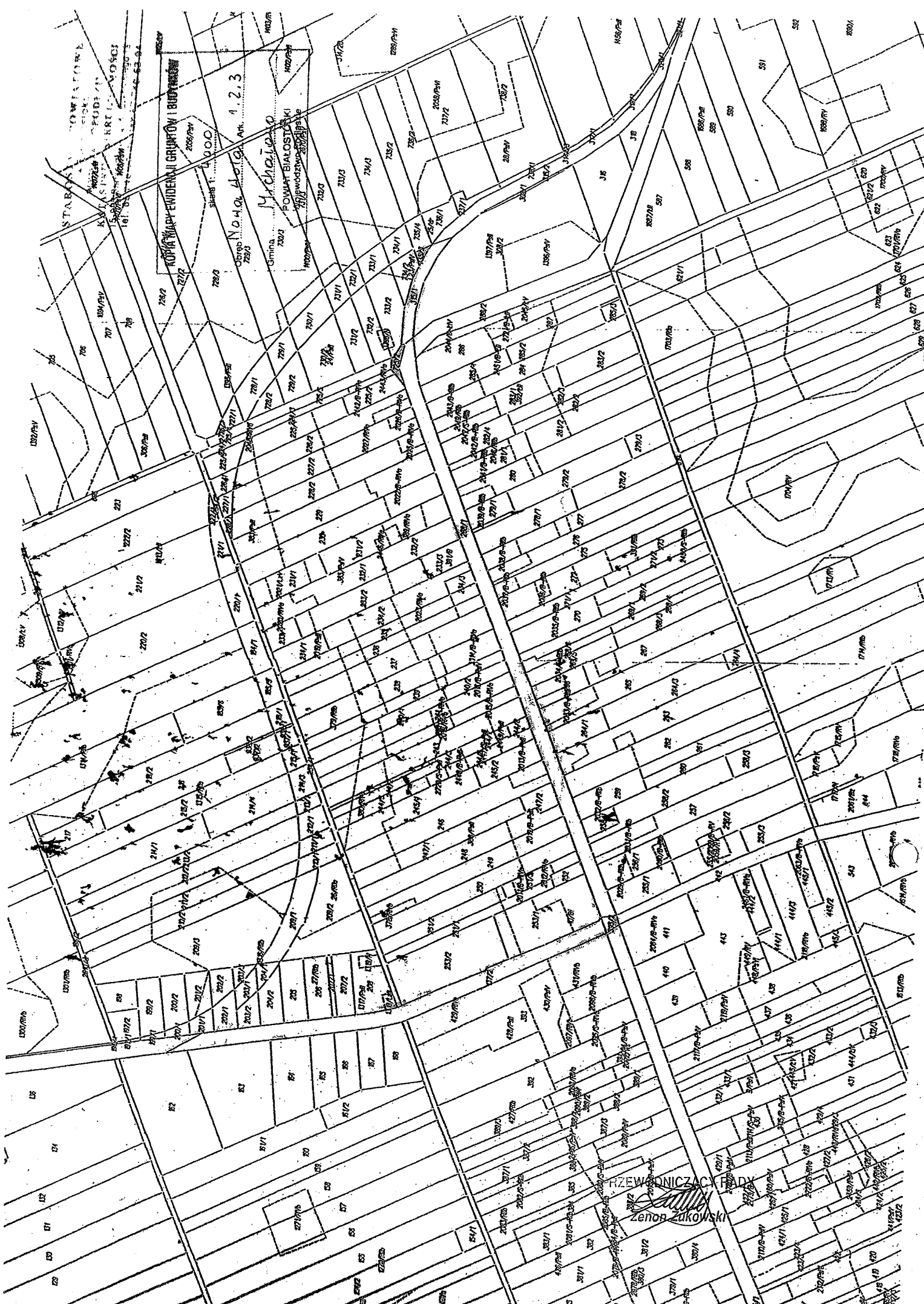
Projekt podziału opracowany na podstawie art. 85 ust. 4, Ustawy z dnia 21 sierpnia 1997 r. o gospodarce nieruchomościami (Dz.U. z 2016 r. poz. 742)

WYDZIAŁ GOSPODARSTWA I KARTOGRAFII  
 w Białymstoku  
 15-001 Białystok, ul. Gen. F. Kołomyja 20

Opisano karteplanowe zgłoszenia pracy geodezyjnej  
 00014320.012746/4

Robota: 03/2018

Inte i Nazwa: Miasto Wieruszko  
 Numer działki: 143  
 Nazwa: Juskowy Grod  
 data opracowania: 23.11.2016 r.



ŻEWONICZAN  
Zenon Zakowski